

RESTAURANTS SCOLAIRES JANVIER 2018

bon appétit! MENUS

LUNDI 8

Carottes râpées vinaigrette
Langue de bœuf sauce escargot
Poêlée de haricots beurre
Chanteneige
Pomme jaune

MARDI 9

Potage cultivateur et fromage râpé
Longue de porc cuit au four
Persillade de flageolets verts
Galette comtoise

JEUDI 11

Effiloché d'endives au **Bleu de Gex**
Sot l'y laisse de dinde aux marrons
Boulogour et tombée d'oignons au **beurre**
Yaourt aromatisé ananas

VENDREDI 12

Assiette de **quinoa bio** et pluches de cerfeuil
Filet de Merlu sauce gribiche
Brocolis cuits vapeur
Munster à la coupe
Kiwi

LUNDI 15

Bouquet de mâche, vinaigre balsamique
Tarte aux fromages
Macédoine mayonnaise
Orange

MARDI 16

Bouillon et pâtes alphabet
Suprême de poulet et sa garniture,
façon poule au pot
Bonbel tranche
Fruit du verger

JEUDI 18

Houmous maison et tortilla chips
Riz à l'indienne
Mignon tomate
Parmesan
Pamplemousse au sucre

VENDREDI 19

Émincé de chou rouge
Dos de hoki, crème à l'aneth
Blé à l'étuvé
Île flottante

LUNDI 22

Salade frisée sauce créosot
Sauté de canard aux navets
et sa bâtonnière de légumes
Fromage blanc vanille
Rocher coco

MARDI 23

Mélange de champignons forestier en velouté
Gigot d'agneau rôti et son jus
Pomme de terre vapeur
Mini leerdammer
Poire

JEUDI 25

Menu de la mer
Terrine de poisson sauce calypso
Pavé de lieu frais sauce diéppoise
Chou-fleur bio persillade d'algue
Port "salut" portion
Far breton maison

VENDREDI 26

Lamelle de betterave rouge
Saucisse de chou artisanale
Purée de céleri
Carré vache qui rit
Banane

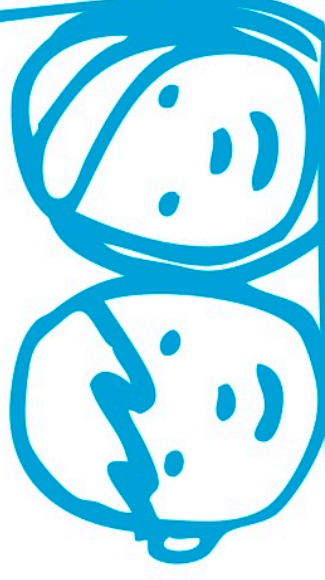
LUNDI 29

Émincé de concombre à la feta
Omelette nature
Pâtes fusili à l'huile d'olive
Clémentine

MARDI 30

Potage Esaü (lentilles vertes)
Mijoté de **Bœuf** bourguignon
Haricots plats
Yaourt nature

Produit local ou artisanal



Pain bio semi-complet à base de farines de Franche-Comté
Bœuf comtois, Veau régional, Œuf PPA, Poisson frais selon arrivage

Pour toute information : Direction Éducation - tél. 03 81 61 52 69 - courriel : education@besancon.fr

Les menus peuvent subir des modifications en fonction des approvisionnements. Ils sont susceptibles de contenir des allergènes.
Liste des allergènes sur : besancon.fr / rubrique inscriptions scolaires